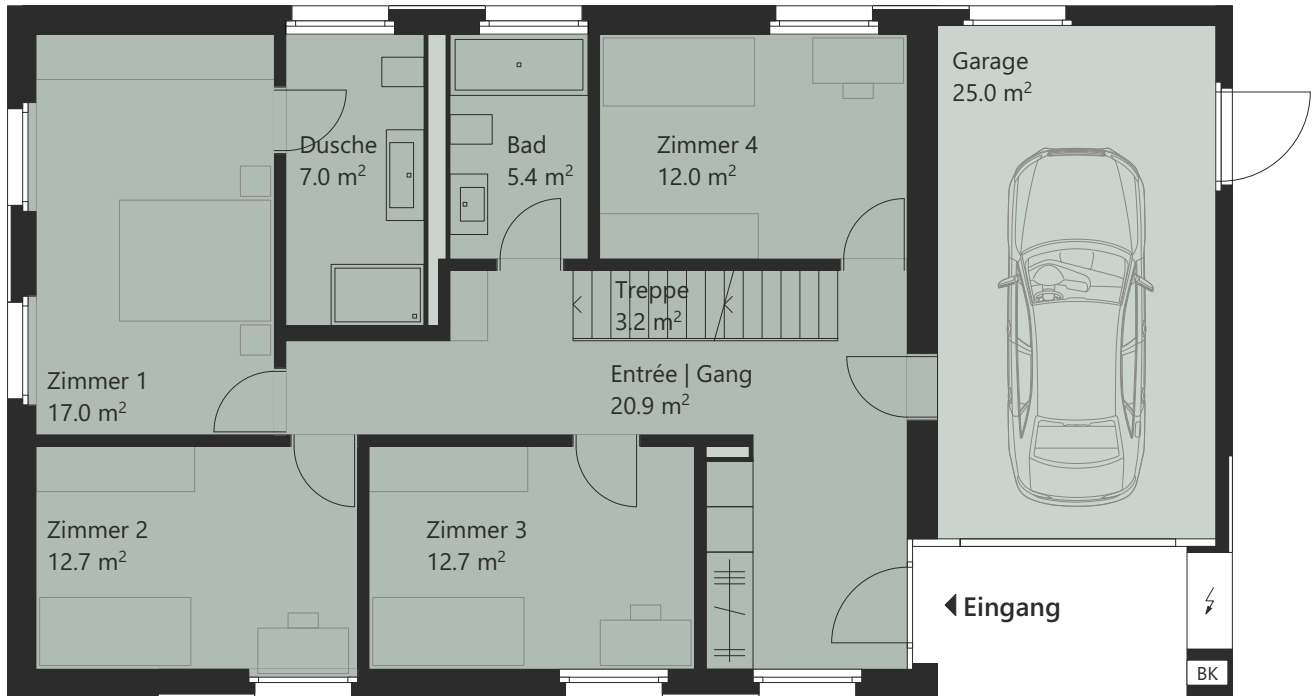


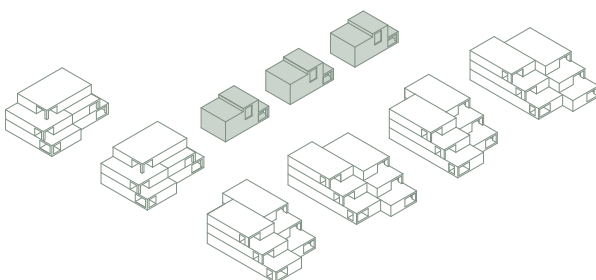
## EINFAMILIENHAUS 1 - 3

## Erdgeschoss



## WOHNEN MIT WEITBLICK

Die freistehenden Einfamilienhäuser funktionieren über drei Geschosse und überzeugen durch ihre Grundrissaufteilung. Im Erdgeschoss befinden sich die Schlafzimmer sowie die Nassräume. Im Obergeschoss kann man durch diese geschickte Aufteilung - Wohnen oben, Schlafen unten - den Weitblick über das Tal genießen. Eine teilweise Überhöhung der Wohnebene sorgt für ein spezielles Raumerlebnis. Von der Wohnebene aus erreicht man die nach Süden orientierte Terrasse, welche den Gesamteindruck vervollständigt.



Mst. 1:100



## EINFAMILIENHAUS 1 - 3

## Obergeschoss



## Untergeschoss

